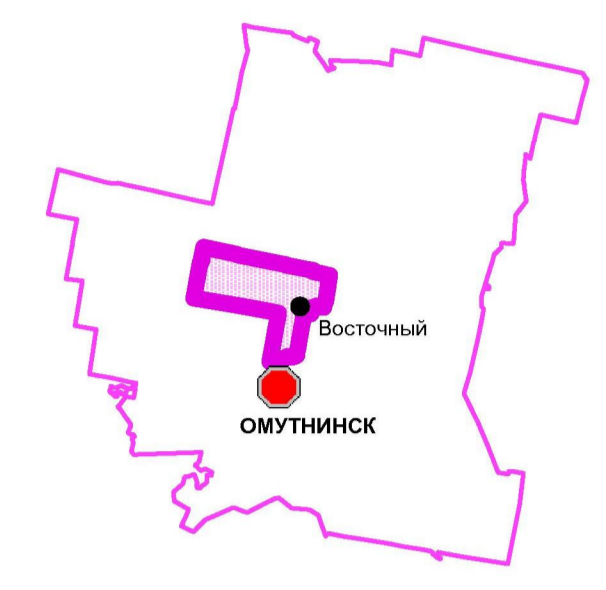
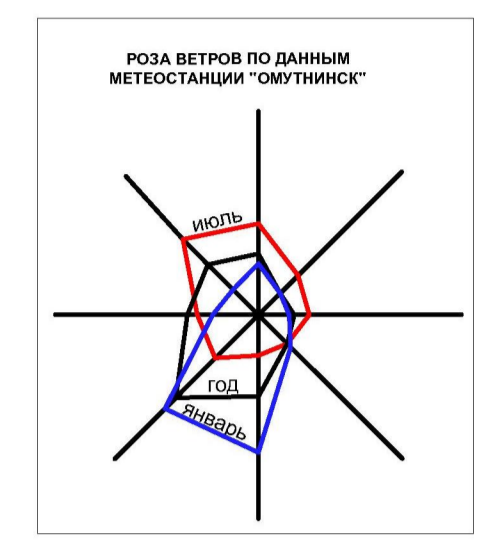
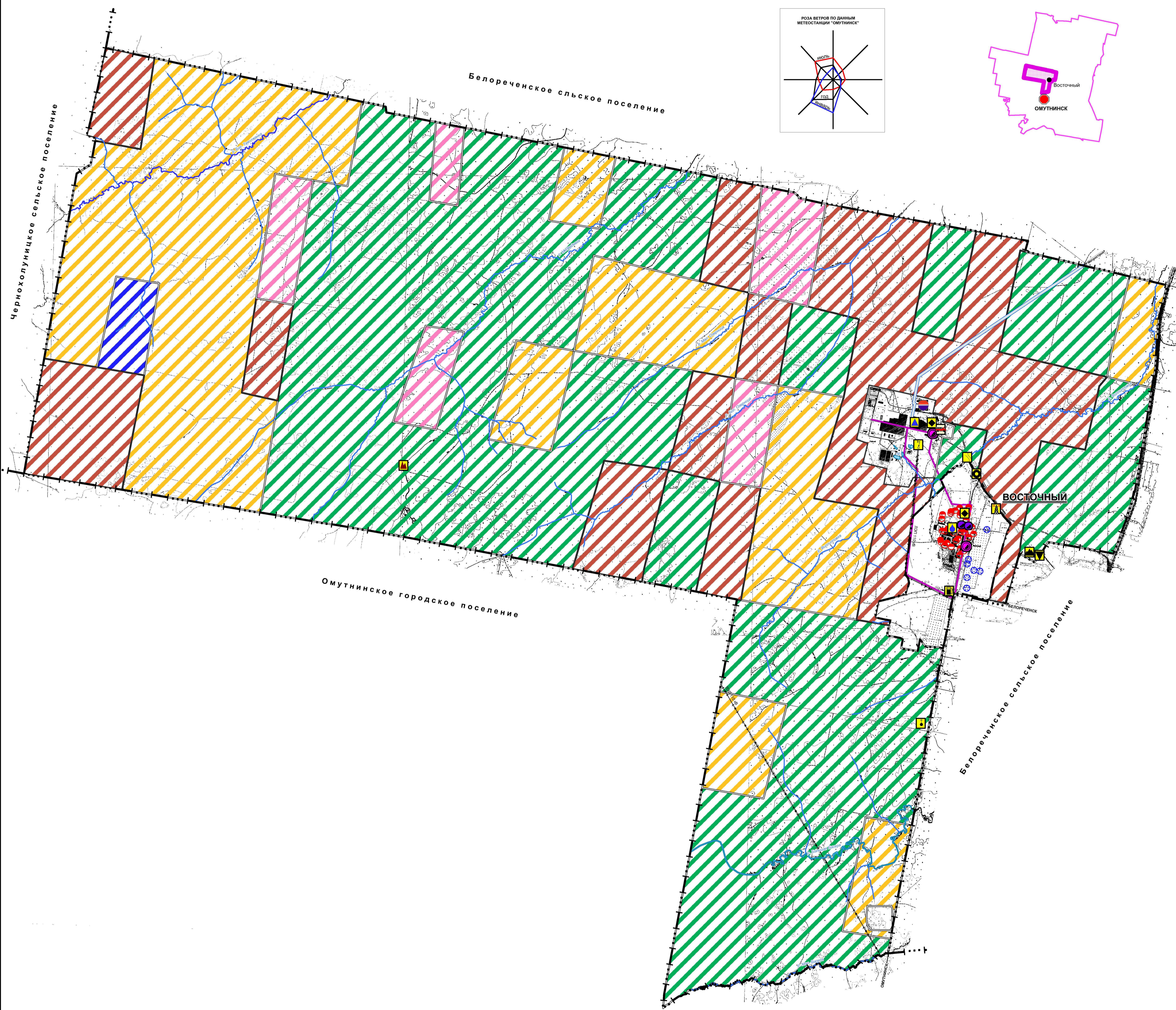


ГЕНЕРАЛЬНЫЙ ПЛАН МУНИЦИПАЛЬНОГО ОБРАЗОВАНИЯ ВОСТОЧНОЕ ГОРОДСКОЕ ПОСЕЛЕНИЕ

КАРТА ГРАНИЦ ТЕРРИТОРИЙ, ПОДВЕРЖЕННЫХ РИСКУ ВОЗНИКНОВЕНИЯ ЧРЕЗВЫЧАЙНЫХ СИТУАЦИЙ ПРИРОДНОГО И ТЕХНОГЕННОГО ХАРАКТЕРА



УСЛОВНЫЕ ОБОЗНАЧЕНИЯ

- ВОСТОЧНЫЙ** - АДМИНИСТРАТИВНЫЙ ЦЕНТР ВОСТОЧНОГО ГОРОДСКОГО ПОСЕЛЕНИЯ
- ГРАНИЦЫ:**
- МО ВОСТОЧНОЕ ГОРОДСКОЕ ПОСЕЛЕНИЕ
 - НАСЕЛЕННЫХ ПУНКТОВ
- ТЕРРИТОРИИ, ПОДВЕРЖЕННЫЕ ВОЗДЕЙСТВИЮ ЧРЕЗВЫЧАЙНЫХ СИТУАЦИЙ ПРИРОДНОГО ХАРАКТЕРА**
- ЛЕСА, ПОДВЕРЖЕННЫЕ РИСКУ 1-ГО КЛАССА ПОЖАРНОЙ ОПАСНОСТИ
 - ЛЕСА, ПОДВЕРЖЕННЫЕ РИСКУ 2-ГО КЛАССА ПОЖАРНОЙ ОПАСНОСТИ
 - ЛЕСА, ПОДВЕРЖЕННЫЕ РИСКУ 3-ГО КЛАССА ПОЖАРНОЙ ОПАСНОСТИ
 - ЛЕСА, ПОДВЕРЖЕННЫЕ РИСКУ 4-ГО КЛАССА ПОЖАРНОЙ ОПАСНОСТИ
 - ЛЕСА, ПОДВЕРЖЕННЫЕ РИСКУ 5-ГО КЛАССА ПОЖАРНОЙ ОПАСНОСТИ
- ТЕРРИТОРИИ, ПОДВЕРЖЕННЫЕ ВОЗДЕЙСТВИЮ ЧРЕЗВЫЧАЙНЫХ СИТУАЦИЙ ТЕХНОГЕННОГО ХАРАКТЕРА**
- СООРУЖЕНИЯ И УСТАНОВКИ ОЧИСТКИ ПОВЕРХНОСТНЫХ ВОД ПИТЬЕВОГО ВОДОСНАБЖЕНИЯ
 - ХРАНИЛИЩЕ ПИТЬЕВОЙ ВОДЫ
 - ВОДОВОД ОТ ПОВЕРХНОСТНОГО ВОДОЗАБОРА НА Р. ВЯТКА
 - КАНАЛИЗАЦИОННЫЕ ОЧИСТНЫЕ СООРУЖЕНИЯ
 - КАНАЛИЗАЦИОННАЯ НАСОСНАЯ СТАНЦИЯ
 - ГЛАВНАЯ ПОНИЗИТЕЛЬНАЯ ПОДСТАНЦИЯ 110/6 КВ
 - ЛЭП 110 КВ
 - КОТЕЛНЯ НА ГАЗОВОМ ТОПЛИВЕ
 - ГАЗОПРОВОД ВЫСОКОГО ДАВЛЕНИЯ (ОРИЕНТИРОВАННО)
 - ГАЗОРЕГУЛЯТОРНЫЙ ПУНКТ
 - ШКАФНОЙ ГАЗОРЕГУЛЯТОРНЫЙ ПУНКТ
 - АВТОМОБИЛЬНЫЙ МОСТ
 - АВТОЗАПРАВочная СТАНЦИЯ
 - КЛАДБИЩЕ
 - ПОЛИГОН ТВЕРДЫХ БЫТОВЫХ ОТХОДОВ
 - СВАЛКА ПРОМЫШЛЕННЫХ ОТХОДОВ
 - БИОТЕРМИЧЕСКАЯ ЯМА
 - ВЫШКА СОТОВОЙ СВЯЗИ "ТЕЛЕ-2"
- ОБЕСПЕЧЕНИЕ ПРЕДУПРЕЖДЕНИЯ ЧРЕЗВЫЧАЙНЫХ СИТУАЦИЙ**
- ПОЖАРНЫЙ ВОДОЕМ
 - ПОЖАРНЫЙ ГИДРАНТ
 - ПОЖАРНАЯ ЧАСТЬ № 68

17/12 (КВП - 121 - 053). 2.2-03	
Генеральный план МО Восточное городское поселение Омутнинского района Кировской области	
Материалы по обоснованию генерального плана	Лист 1 из 1
Дата: 17.12.2010 Место: Омутнинск Масштаб: 1:25 000 Автор: [blank] Издатель: [blank]	
ОАО "Кировводстрой"	